

Galanz

КОНДИЦИОНЕРЫ



Модельный ряд 2011

R410A

2011 Galanz

Кондиционеры

Группа компаний Galanz





О компании

Galanz – компания высочайшего уровня, которая объединяет в себе ведущие мировые R&D центры, заводы по производству кондиционеров, микроволновых печей и другой бытовой техники.

Сегодня Galanz – это 13 дочерних производственных компаний, имеющих 52 офиса продаж в Китае, представительства и филиалы в Гонконге, Корее, США, Испании, Франции, России, Мексике и других странах.

Galanz имеет налаженные торговые связи более чем с 100 странами мира. Суммарный торговый оборот по итогам 2009 года составил 3,5 млрд долларов США, в т.ч. доля экспортных продаж более 1,5 млрд долларов США.

Начав с нуля, Galanz в последующие 10 лет превратился в одного из самых крупных производителей бытовой техники в мире. История компании начинается в 1978 году, когда была основана небольшая фабрика по производству текстиля. Позднее, в 1992 году компания была переименована в GUANGDONG GALANZ GROUP CO., LTD и приступила к производству микроволновых печей и другой мелкой бытовой техники.

В 2000 году компания Galanz начала производство бытовых кондиционеров и в первый же год вышла на лидирующие позиции в мировой кондиционерной промышленности, предложив потребителям кондиционеры класса De Lux, изготовленные из нержавеющей стали. В 2003 году компания Galanz построила в г. Чжуньшань крупнейший в мире производственный комплекс по производству кондиционеров.

Производственный комплекс в г. Чжуньшань включает в себя:

- 19 конвейерных линий по сборке кондиционеров,
- завод по производству компрессоров,
- завод по производству медной проволоки и электрических кабелей,
- завод по производству электронных компонентов,
- завод по производству электрических моторов,
- современный R&D центр,
- складской логистический центр.

Компания Galanz получила признание на международном уровне, – достижения на мировом рынке бытовой техники отмечены многочисленными премиями и сертификатами международных организаций.

Galanz в цифрах

Производственная площадь: 2 млн м²

Количество работников: 12 000

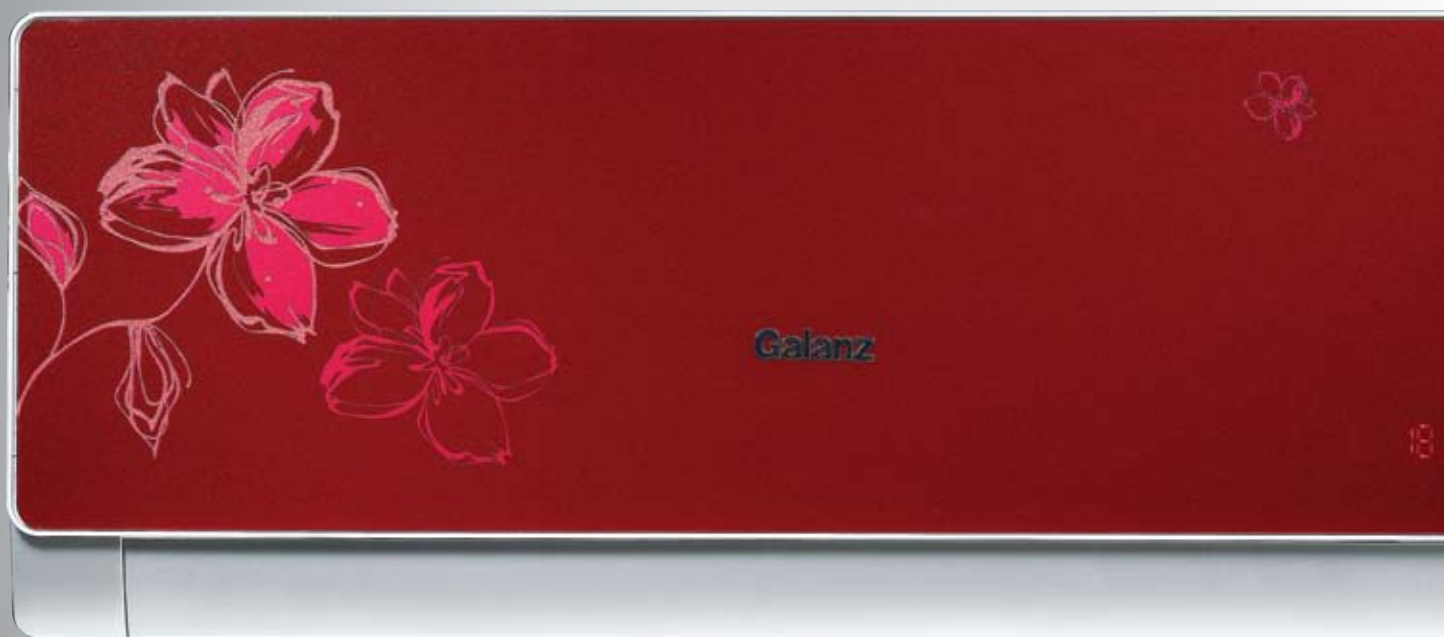
Объем производства: 5 млн шт. в год



Здоровье и окружающая среда

Забота о качестве воздуха

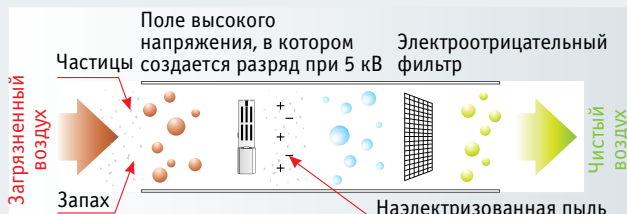
Все кондиционеры охлаждают или обогревают,
но настенные сплит-системы Galanz предлагают Вам
комплексное решение по качеству Вашего воздуха.





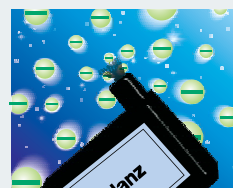
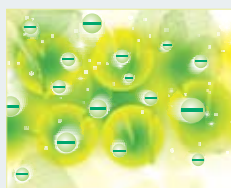
Плазменный фильтр

Плазменный фильтр создает специальную ионизированную зону внутри кондиционера. Загрязненный воздух, проходящий через плазменный фильтр, очищается от всех микрочастиц, дыма, насекомых, пыльцы растений, шерсти домашних животных. Плазменный фильтр существенно снижает риск аллергии и бронхиальной астмы.



Ионизатор воздуха

Встроенный ионизатор создает до 1 млн анионов на 1 см³ воздуха. Отрицательно заряженные частицы (анионы), содержащиеся в воздухе, полезны для здоровья человека, их наличие снижает риск бронхиальной астмы и других заболеваний.



Пылевой фильтр

Пылевой фильтр является традиционным основным фильтром, который задерживает большинство микрочастиц.



Наносеребряный фильтр

Наносеребряный фильтр способен разрушить клеточную структуру бактерий и молекулы белка. Степень фильтрации наносеребряного фильтра достигает 99%.

Здоровье и окружающая среда



Режим сна

После активации данной функции установленная температура автоматически увеличивается на 1 °C при работе кондиционера в режиме охлаждения или уменьшается на 2 °C в час при работе в режиме нагрева, что способствует достижению наиболее комфортной температуры для пользователя, а также позволяет экономить электроэнергию.



Малошумная система воздушного потока с крыльчаткой вентилятора большого диаметра

Использование крыльчатки вентилятора с большим диаметром значительно снижает шум внутреннего блока без потерь в интенсивности воздушного потока.



Турбо

Режим турбо предназначен для охлаждения или нагрева помещения до уровня заданной температуры в кратчайший срок.



Функция защиты от холода

При запуске кондиционера в режиме обогрева вентилятор внутреннего блока начинает работать только после того как теплообменник достаточно прогреется, во избежание обдува пользователя холодным воздухом.



Автоматический перезапуск

Функция обеспечивает автоматический перезапуск кондиционера при подаче электропитания после временного сбоя. Управление работой осуществляется исходя из параметров, установленных до отключения.



Функция самозащиты и автодиагностики

Наличие данной системы позволяет микрокомпьютерным чипам управления выводить на электронный дисплей внутреннего блока информацию о наличии ошибок в работе системы и автоматически принимать защитные меры.



Сильное осушение

Эта функция обычно используется в сырую погоду или на влажных территориях. Эксплуатация осушающего режима позволяет довести уровень влажности помещения до уровня комфортного пользователю без снижения установленного уровня температуры.



Влагоотталкивающее алюминиевое оребрение

Влагоотталкивающие алюминиевые пластинки испарителя и конденсатора позволяют сконденсированной влаге свободно стекать в дренаж, сохраняя производительность кондиционера при работе в режиме охлаждения. Также это способствует улучшению энергоэффективности режима нагрева путем ускорения процесса разморозки.



Внешняя защита от ржавчины

Корпуса внешних блоков кондиционеров изготовлены из оцинкованной стали, устойчивой к воздействию ржавчины.



Нарезная внутренняя поверхность медных труб

Превосходная медная труба с насечкой на внутренней поверхности ускоряет поток хладагента, увеличивая теплообмен до 30 – 50% в сравнении с традиционной гладкой медной трубой.



Электронный дисплей

Наличие электронного дисплея на внутреннем блоке кондиционера делает управление легким и доступным.

Пульт ДУ



Модельный ряд

			7000 BTU	9000 BTU	12 000 BTU	18 000 BTU	24 000 BTU	Хладагент
Kudo		ON/OFF Single	•	•	•	•	•	
Galaxy	 *	ON/OFF Single	•	•	•	•	• *	

Обозначение моделей климатического оборудования Galanz:

GIW	07	N	G25
①	②	③	④

① **Тип блока**

GIW – внутренний блок

OW – внутренний блок

② **Типоразмер**

07, 09, 12, 18, 24

③ **Теплая модель на R410A**

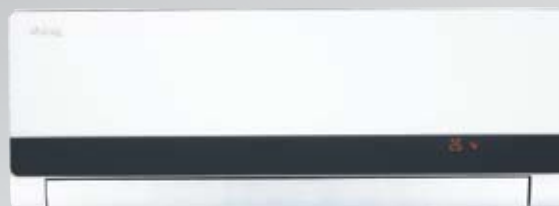
④ **Серия**

G – Galaxy

K – Kudo

Настенные модели

Kudo



Galaxy



Kudo



R410A

GIW07NK4 / OW07NK

GIW09NK4 / OW09NK

GIW12NK4 / OW12NK

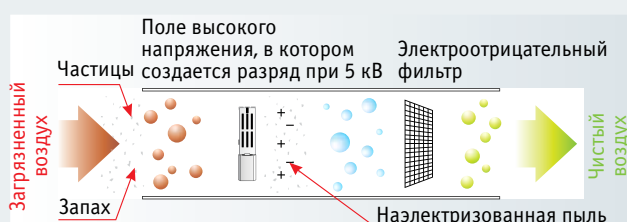
GIW18NK4 / OW18NK

GIW24NK4 / OW24NK



Плазменный фильтр

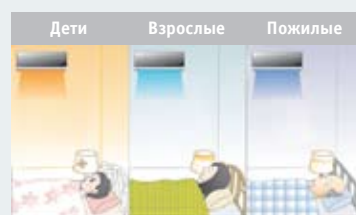
При прохождении загрязненного воздуха сквозь ионизированное поле происходит эффективное уничтожение микроскопических загрязнителей. Плазменный фильтр не только сокращает количество пыли в воздухе, но и очищает его от клещевого аллергена, дыма, пыльцы, шерсти домашних животных. Плазменный фильтр существенно снижает риск аллергии и бронхиальной астмы.



Забота о сне

Кондиционеры Galanz имеют функцию «Режим сна», которая обеспечивает комфортные микроклиматические условия, предусматривающие свои режимы для разных возрастных категорий пользователей, – детей, взрослых и пожилых.

После активации данной функции установленная температура автоматически увеличивается на 1 °C при работе кондиционера в режиме охлаждения или уменьшается на 2 °C в час при работе в режиме нагрева, что способствует достижению наиболее комфортной температуры для пользователя.



Больше опций



Настенные модели

R410A

Модель		GIW07NK4	GIW09NK4	GIW12NK4	GIW18NK4	GIW24NK4
Производительность						
Вт	Охлаждение	2000	2500	3200	5100	7100
	Нагрев	2100	2750	3600	5800	7800
Параметры электропитания и энергопотребления						
Параметры электропитания, В/Ф/Гц		220 – 240/1/50				
Потребляемая мощность, В	Охлаждение	750	870	1120	1688	2200
	Нагрев	745	760	1020	1800	2210
Потребляемый ток, А	Охлаждение	3,3	4,0	5,1	7,7	9,6
	Нагрев	3,3	3,5	4,7	8,2	9,6
Рабочие характеристики						
EER, Вт/Вт		2,67	2,87	2,85	3,02	3,22
COP, Вт/Вт		2,82	3,61	3,52	3,22	3,53
Уровень шума, дБ(А)	Внутренний блок (выс./ср./низк. скорость вентилятора)	25/29/32	39/37/34	40/37/34	43/40/37	50/46/43
	Внешний блок	48	49	50	54	58
Производительность вентилятора, м³/ч (выс./ср./низк. скорость вентилятора)		320/280/240	450/400/320	500/450/380	850/700/650	1100/980/880
Осушение, л/ч		0,7	0,8	1,2	2,2	3,0
Габаритные размеры и вес						
Размеры оборудования (Д x В x Г), мм	Внутренний блок	800 x 290 x 196	800 x 290 x 196	800 x 290 x 186	860 x 293 x 203	1080 x 330 x 220
	Внешний блок	600 x 480 x 250	600 x 480 x 250	700 x 540 x 255	770 x 520 x 280	845 x 680 x 310
Размеры упаковки, (Д x В x Г), мм	Внутренний блок	870 x 365 x 280	870 x 365 x 280	855 x 355 x 255	920 x 360 x 270	1165 x 405 x 300
	Внешний блок	725 x 575 x 350	725 x 575 x 350	800 x 620 x 375	910 x 620 x 380	1010 x 765 x 430
Вес, кг	Внутренний блок	10	10	10	11	17
	Внешний блок	26	26	30	41	60
Вес в упаковке, кг	Внутренний блок	11,5	11,5	11,5	13,0	20,0
	Внешний блок	29,0	29,0	33,5	44,5	65,0
Трубная линия						
Диаметры трубопровода хладагента, мм/дюйм	Линия жидкости	6,35/¼	6,35/¼	6,35/¼	6,35/¼	9,52/¾
	Линия газа	9,52/¾	9,52/¾	12,70/½	12,70/½	15,88/⅝

Galaxy



R410A

GIW07NG25 / OW07NG

GIW09NG25 / OW09NG

GIW12NG25 / OW12NG

GIW18NG25 / OW18NG

GIW24NG4 / OW24NG



Больше опций



Настенные модели



Модель		GIW07NG25	GIW09NG25	GIW12NG25	GIW18NG25	GIW24NG4
Производительность						
Вт	Охлаждение	2000	2500	3200	4800	7000
	Нагрев	2000	2750	3600	5800	7300
Параметры электропитания и энергопотребления						
Параметры электропитания, В/Ф/Гц		220 – 240/1/50				
Потребляемая мощность, В	Охлаждение	780	870	1120	1810	2320
	Нагрев	650	760	1020	1950	2400
Потребляемый ток, А	Охлаждение	3,6	4,0	5,1	8,0	10,0
	Нагрев	3,1	3,5	4,7	8,7	10,4
Рабочие характеристики						
EER, Вт/Вт		2,56	2,87	2,85	2,65	3,02
COP, Вт/Вт		3,00	3,61	3,52	2,97	3,04
Уровень шума, дБ(А)	Внутренний блок (выс./ср./низк. скорость вентилятора)	32/30/28	39/37/34	40/37/34	43/40/37	50/46/43
	Внешний блок	49	49	50	54	58
Производительность вентилятора, м³/ч (выс./ср./низк. скорость вентилятора)		320/280/240	450/400/320	500/450/380	850/700/650	1100/980/880
Осушение, л/ч		0,6	0,8	1,2	2,2	3,0
Габаритные размеры и вес						
Размеры оборудования (Д x В x Г), мм	Внутренний блок	800 x 290 x 196	800 x 290 x 196	800 x 290 x 196	860 x 292 x 205	1080 x 330 x 220
	Внешний блок	600 x 480 x 250	600 x 480 x 250	700 x 540 x 255	770 x 520 x 280	845 x 680 x 310
Размеры упаковки, (Д x В x Г), мм	Внутренний блок	870 x 365 x 280	870 x 365 x 280	870 x 365 x 280	930 x 365 x 280	1180 x 425 x 300
	Внешний блок	725 x 575 x 350	725 x 575 x 350	800 x 620 x 375	910 x 620 x 380	1010 x 765 x 430
Вес, кг	Внутренний блок	10	10	10	12	15
	Внешний блок	26	26	30	41	60
Вес в упаковке, кг	Внутренний блок	11,5	11,5	11,5	14,0	20,0
	Внешний блок	29,0	29,0	33,5	44,5	65,0
Трубная линия						
Диаметры трубопровода хладагента, мм/дюйм	Линия жидкости	6,35/¼	6,35/¼	6,35/¼	6,35/¼	9,52/¾
	Линия газа	9,52/¾	9,52/¾	12,70/½	12,70/½	15,88/⅝

Galanz
www.galanz-air.ru

